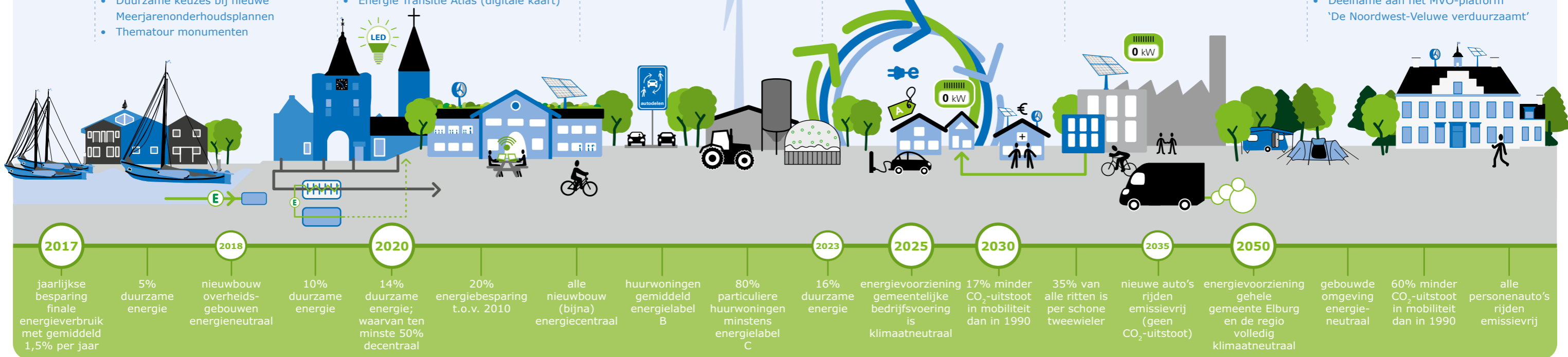


# ROUTEKAART KLIMAATNEUTRALE GEMEENTE ELBURG

scenario's	AL HET VASTGOED DUURZAAM	RUIMTELIJKE INPASSING VAN DUURZAME ENERGIE	ENERGIEKE SAMENLEVING	ONDERNEMENDE GEMEENTE ELBURG	VERVOERSBEWEGINGEN ZIJN DUURZAAM	HET GOEDE VOORBEELD GEVEN
<b>route</b>	<ul style="list-style-type: none"> <li>Jaarlijkse vermindering van het energieverbruik bij particulieren (koop- en huursector), kantoren, fabrieken en maatschappelijk vastgoed (scholen, sporthallen, dorpshuizen, musea, e.d.)</li> </ul>	<ul style="list-style-type: none"> <li>Stimuleren van duurzame energieproductie binnen de gemeentegrenzen</li> <li>Afbouwen van het gebruik van fossiele brandstoffen en de bijbehorende infrastructuur</li> </ul>	<ul style="list-style-type: none"> <li>Actieve betrokkenheid van de lokale gemeenschap via energiecoöperaties</li> <li>Benutten van ideeën en enthousiasme uit de samenleving</li> </ul>	<ul style="list-style-type: none"> <li>Bedrijven als partner in de energietransitie</li> <li>Het bedrijfsleven maakt werk van energiebesparing</li> <li>Versterken van duurzame innovatie en ontwikkeling</li> </ul>	<ul style="list-style-type: none"> <li>Aantrekkelijke infrastructuur voor fietsen: meer OV- en fietsgebruik, minder autogebruik</li> <li>CO<sub>2</sub>-reductie door rijden op schone (bio)brandstoffen</li> <li>Door nieuwe oplossingen (mobiliteit) minder voertuigenverplaatsingen</li> </ul>	<ul style="list-style-type: none"> <li>In 2025 is de energievoorziening van de gemeentelijke bedrijfsvoering klimaatneutraal</li> </ul>
<b>uitgangspunten voor gemeentelijk beleid</b>	<ul style="list-style-type: none"> <li>Nieuwbouw naar volledig energieneutraal</li> <li>Stimuleren van energiebesparing in bestaande bouw</li> </ul>	<ul style="list-style-type: none"> <li>Belemmerende (lokale) regels voor duurzame initiatieven wegnemen</li> <li>Duurzame energie maakt onderdeel uit van de Omgevingsvisie en Omgevingsplannen</li> </ul>	<ul style="list-style-type: none"> <li>Duurzame initiatieven vanuit de samenleving faciliteren en versterken</li> <li>Inwoners stimuleren tot gezamenlijke (burger)initiatieven</li> </ul>	<ul style="list-style-type: none"> <li>Ondernemers aanzetten tot en ondersteunen bij het verduurzamen van hun bedrijf</li> <li>Creëren van een aantrekkelijk vestigingsklimaat voor duurzame bedrijven</li> </ul>	<ul style="list-style-type: none"> <li>Nieuw beleid stimuleert het gebruik van de fiets</li> <li>Ruimte voor deelauto's</li> </ul>	<ul style="list-style-type: none"> <li>Onze gebouwen, wagenpark, installaties en inkoopbeleid zijn zo duurzaam en zuinig mogelijk</li> </ul>
<b>uitwerkingsrichtingen voor Elburg</b>	<ul style="list-style-type: none"> <li>Wijk van de toekomst: pilot gasloze wijk</li> <li>Pilots bestaande woningen energieneutraal</li> <li>Zonnepanelen op alle geschikte (bedrijfs)daken</li> <li>Verduurzaming van monumenten</li> </ul>	<ul style="list-style-type: none"> <li>Stimuleren van initiatieven voor grootschalige duurzame energieopwekking</li> <li>Plan met ruimte en kansen voor (de)centrale duurzame energieopwekking en bijbehorende infrastructuur</li> </ul>	<ul style="list-style-type: none"> <li>Programma voor bewustwording en activering van inwoners</li> <li>Lokale energiecoöperatie waaraan lokale initiatieven (groot- en kleinschalig) verbonden kunnen worden</li> <li>(financiële) Ondersteuning van verduurzamingsinitiatieven</li> </ul>	<ul style="list-style-type: none"> <li>Alle geschikte (bedrijfs)daken voorzien van zonnepanelen</li> <li>Energiebesparing via handhaving (Wet milieubeheer)</li> <li>Duurzaam inkopen; de gemeente als aanbager en klant van lokale innovatie en duurzame producten</li> </ul>	<ul style="list-style-type: none"> <li>Fietsvoorzieningen en -diensten</li> <li>Beleid dat voorziet in voldoende oplaadmogelijkheden voor elektrische voertuigen</li> </ul>	<ul style="list-style-type: none"> <li>Duurzaamheidsdoelen worden integraal meegenomen bij nieuw beleid, inkoop en aanbestedingen</li> <li>Aandacht voor de uitgangspunten van <b>Maatschappelijk Verantwoord Ondernemen</b></li> </ul>
<b>voorbeelden van projecten</b>	<ul style="list-style-type: none"> <li>Duurzaamheidslening voor particulieren</li> <li>Prestatieafspraken met woningcorporaties</li> <li>Informatiemarkten</li> <li>Digitaal energieloket: Veluweduurzaam.nl</li> <li>Duurzame keuzes bij nieuwe Meerjarenonderhoudsplannen</li> <li>Thematour monumenten</li> </ul>	<ul style="list-style-type: none"> <li>Inzet en expertise van het Innovatiecentrum Groene Economie Noord-Veluwe (IGEV)</li> <li>Ruimteateliers voor het introduceren van en draagvlak creëren voor duurzame alternatieven</li> <li>Energie Transitie Atlas (digitale kaart)</li> </ul>	<ul style="list-style-type: none"> <li>Digitaal energieloket: Veluweduurzaam.nl</li> <li>Wijkaanpak 'Zeg eens A'</li> <li>Nationale duurzame huizenroute</li> <li>Duurzaamheidsmarkt</li> <li>Inzet energieadviseurs</li> </ul>	<ul style="list-style-type: none"> <li>Bedrijvenplatform voor MVO en samenwerking "De Noordwest-Veluwe verduurzaamt"</li> <li>Innovatiecentrum Groene Economie Noord-Veluwe (IGEV): advisering, platform en projectondersteuning</li> </ul>	<ul style="list-style-type: none"> <li>Gemeentelijk beleid voorziet in voldoende openbare oplaadplekken voor e-bikes, auto's, e.d.</li> <li>Laadpalenplankaart</li> <li>Stimuleringsactiviteiten voor duurzaam rijden</li> </ul>	<ul style="list-style-type: none"> <li>Zonnepanelen op gemeentelijke daken</li> <li>Energiemanagement alle gemeentelijke eigendommen</li> <li>Openbare verlichting vervangen door ledlampen</li> <li>Elektrische (dienst)auto's</li> <li>Deelname aan het MVO-platform 'De Noordwest-Veluwe verduurzaamt'</li> </ul>



## VISIE

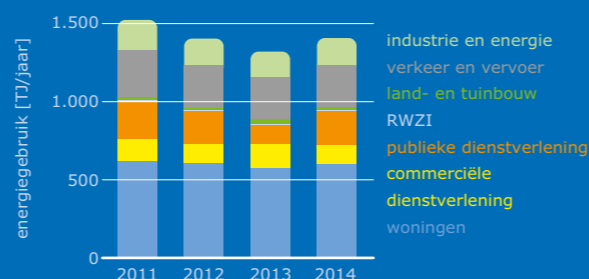
We streven naar een duurzame toekomst voor de gemeente Elburg. Dit doen we door fors in te zetten op energiebesparing en de omschakeling naar gebruik van duurzame energie. Dit realiseren we samen met onze inwoners, bedrijven en maatschappelijke organisaties. We richten ons op maatregelen die impact en toegevoegde waarde hebben.

## AMBITIE

De energievoorziening in Elburg is uiterlijk in 2050 klimaatneutraal: evenveel duurzame opwekking als verbruik. Dit betekent:

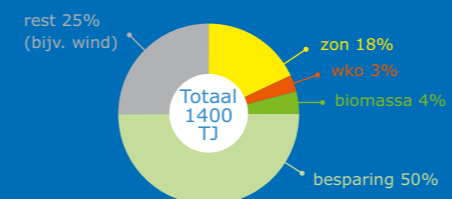
1. Energieverbruik naar beneden: besparen
2. Zoveel mogelijk opwekking van duurzame energie in Elburg
3. Als we het evenwicht niet bereiken: inkoop van groen(e) gas en stroom en CO<sub>2</sub>-compensatie

## ENERGIEGEBRUIK GEMEENTE ELBURG



## POTENTIE

Inzet maatregelen om klimaatneutraal te worden:



## ORGANISATIE

Gemeentelijk: • Duurzame Routekaart + uitvoeringsprogramma's  
• Lokale energiecoöperatie  
• Bedrijvenplatform

Regionaal: • Regionaal programma  
• IGEV

Provinciaal / Landelijk: • Platform duurzame gemeenten  
• VNG-programma energie  
• Gelders Energieakkoord  
• SER Energieakkoord voor duurzame groei